

Assogomma e Polizia assieme per una campagna sulle strade toscane

Per una vacanza sicura si devono controllare anche le gomme di camper, roulotte e carrelli

FIRENZE. Si avvicina l'estate e quindi le vacanze. E Assogomma e Polizia Stradale si stanno già mobilitando per garantire la massima sicurezza su strade e autostrade. Quest'anno l'obiettivo è il controllo, sul territorio della Toscana, dei pneumatici di camper, roulotte, carrelli e veicoli commerciali leggeri. Durante i normali controlli gli agenti verificheranno in particolare modo le condizioni del-

le gomme di questi mezzi che rappresentano una nicchia del parco circolante italiano, ma con una caratteristica non confortante: un'età media molto elevata.

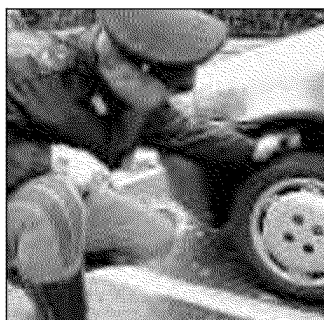
Perché il controllo sulle coperture di camper, roulotte, carrelli e veicoli commerciali leggeri? Perché generalmente le gomme di questi mezzi, più degli altri, vengono trascurate in quanto utilizzati magari

una sola volta all'anno, appunto nel periodo delle ferie. In realtà queste gomme, che nella maggior parte dei casi sono state ferme sorreggendo il peso del mezzo per una stagione o un intero anno, esposte ad agenti atmosferici (sole, acqua, ecc.) non vengono controllate, nè quantomeno gonfiate adeguatamente. Ciò può dare luogo a una serie di alterazioni prestazionali che

se portate all'estremo, possono costituire un problema per la sicurezza stradale, non solo per gli occupanti del mezzo ma anche per gli altri utenti. La raccomandazione di Assogomma, che rappresenta i produttori di pneumatici, è di farsi controllare, prima degli esodi estivi e delle gite fuori porta di primavera, anche le gomme dei mezzi delle vacanze. I rivenditori di pneumatici fanno questo servizio a titolo gratuito.



Il controllo è mirato alle gomme dei veicoli utilizzati per le vacanze



La Polizia stradale esamina lo spessore del battistrada delle gomme